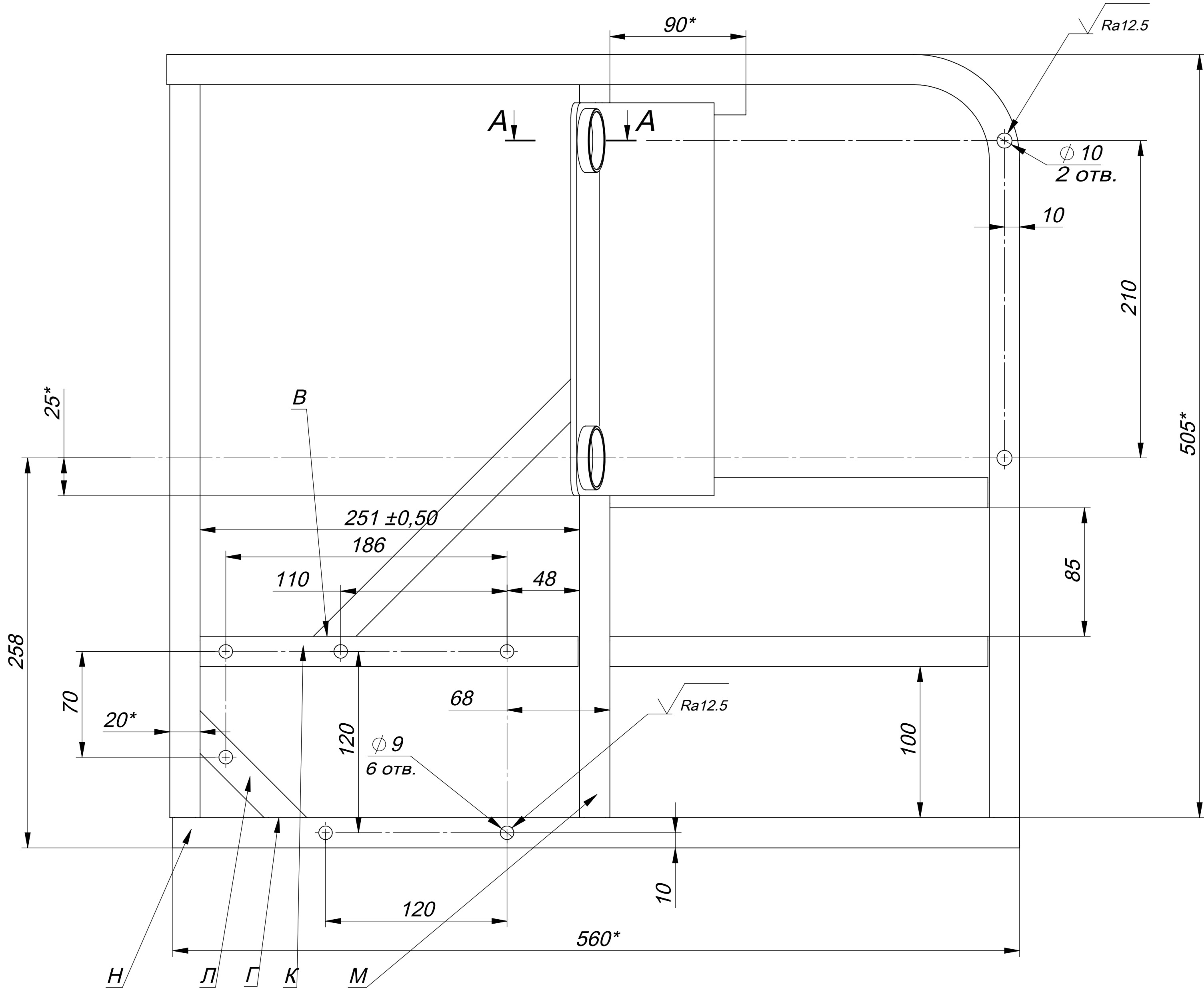
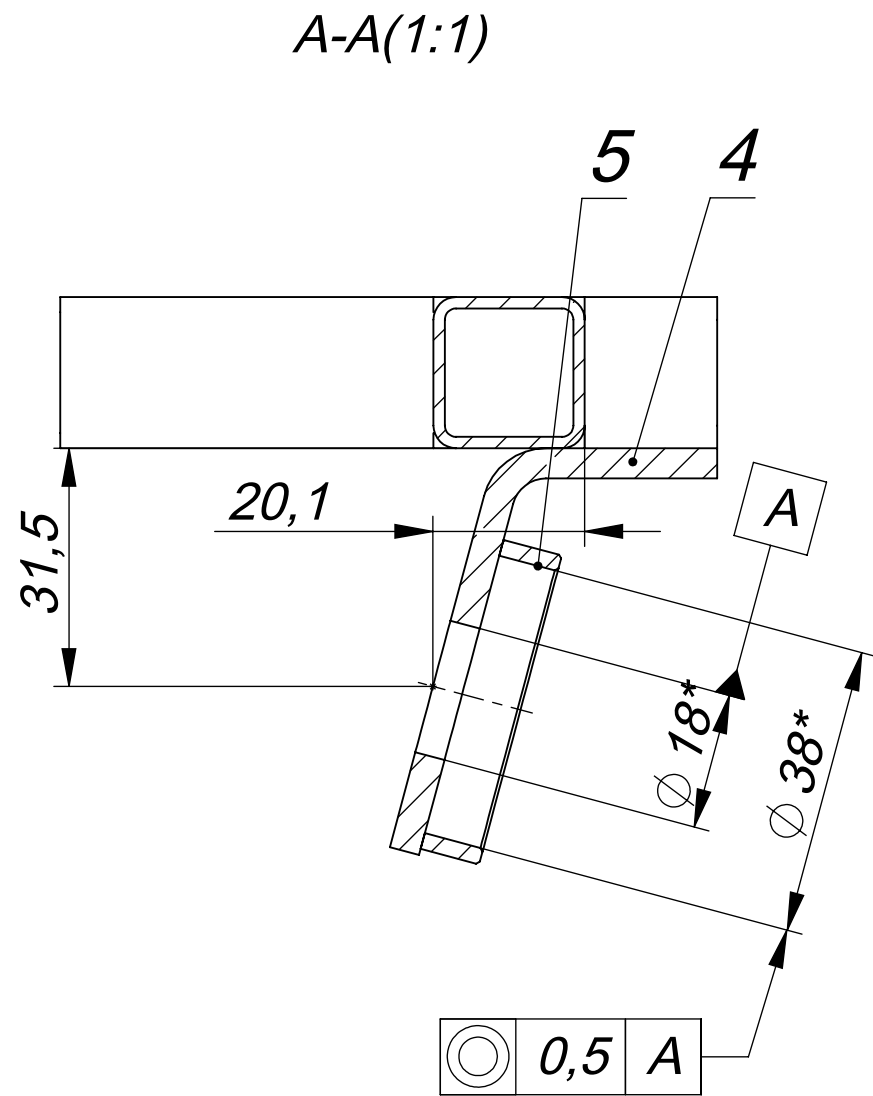


Инв. № подл. Подп. и дата
Взам. инв. № дубл. Подп. и дата

77.07.04.00 СБ



1. Сварка ручная электродуговая по ГОСТ 14771-УП.
2. Зачистить сварные швы в местах В и Г.
3. *Размеры для справок.
4. Неуказанные пред. откл. размеров: Н14, ± IT14/2.
5. Обеспечить расположение поверхн. К,Л,М,Н в общей плоскости, отклонение не более 0.5мм.
6. Покрытие: краска порошковая черная.

					77.07.04.00 СБ				
Изм.	Лист	№ докум.	Подп.	Дата	Рамка под КП-реверс		Лит.	Масса	Масштаб
Разраб.	Кудрявов	08.06.2018						4.01	1:2
Пров.					Сборочный чертеж				
Т.контр.	Захаров						Лист 1	Листов 2	
Нач. КБ					ООО"ВарианТ"				
Н.контр.									
Утв.									

